

附件 1 预留规模落实区域的土地利用结构变化表

单位：公顷

地块编号	调整情况	农用地					建设用地		其他土地	合计
		小计	耕地	园地	林地	其他农用地	城乡建设用地	交通水利及其他建设用地		
LS01	调整前	0.0270	0.0270	0.0000	0.0000	0.0000	0.0000	0.0000	0.0000	0.0270
LS02		0.1233	0.1233	0.0000	0.0000	0.0000	0.0000	0.0000	0.0000	0.1233
LS03		0.0487	0.0487	0.0000	0.0000	0.0000	0.0000	0.0000	0.0000	0.0487
LS04		0.0127	0.0000	0.0000	0.0127	0.0000	0.0000	0.0000	0.0000	0.0127
LS05		0.1404	0.0695	0.0000	0.0709	0.0000	0.0000	0.0000	0.0000	0.1404
LS06		0.2546	0.0533	0.0000	0.2013	0.0000	0.0000	0.0000	0.0000	0.2546
LS07		0.0125	0.0125	0.0000	0.0000	0.0000	0.0000	0.0000	0.0000	0.0125
LS08		0.0922	0.0922	0.0000	0.0000	0.0000	0.0000	0.0000	0.0000	0.0922
LS09		0.0034	0.0034	0.0000	0.0000	0.0000	0.0000	0.0000	0.0000	0.0034
LS10		0.0091	0.0091	0.0000	0.0000	0.0000	0.0000	0.0000	0.0000	0.0091
LS11		0.1620	0.1620	0.0000	0.0000	0.0000	0.0000	0.0000	0.0000	0.1620
LS12		0.1759	0.1759	0.0000	0.0000	0.0000	0.0000	0.0000	0.0000	0.1759
LS13		0.0510	0.0000	0.0000	0.0510	0.0000	0.0000	0.0000	0.0000	0.0510
LS14		0.0000	0.0000	0.0000	0.0000	0.0000	0.0000	0.0293	0.0000	0.0293
LS15		0.0397	0.0397	0.0000	0.0000	0.0000	0.0000	0.0000	0.0000	0.0397
LS16		0.0000	0.0000	0.0000	0.0000	0.0000	0.0000	0.0000	0.0324	0.0324
LS01	调整后	0.0000	0.0000	0.0000	0.0000	0.0000	0.0270	0.0000	0.0000	0.0270
LS02		0.0000	0.0000	0.0000	0.0000	0.0000	0.1233	0.0000	0.0000	0.1233
LS03		0.0000	0.0000	0.0000	0.0000	0.0000	0.0487	0.0000	0.0000	0.0487
LS04		0.0000	0.0000	0.0000	0.0000	0.0000	0.0127	0.0000	0.0000	0.0127
LS05		0.0000	0.0000	0.0000	0.0000	0.0000	0.1404	0.0000	0.0000	0.1404
LS06		0.0000	0.0000	0.0000	0.0000	0.0000	0.2546	0.0000	0.0000	0.2546
LS07		0.0000	0.0000	0.0000	0.0000	0.0000	0.0125	0.0000	0.0000	0.0125
LS08		0.0000	0.0000	0.0000	0.0000	0.0000	0.0922	0.0000	0.0000	0.0922
LS09		0.0000	0.0000	0.0000	0.0000	0.0000	0.0034	0.0000	0.0000	0.0034
LS10		0.0000	0.0000	0.0000	0.0000	0.0000	0.0091	0.0000	0.0000	0.0091
LS11		0.0000	0.0000	0.0000	0.0000	0.0000	0.1620	0.0000	0.0000	0.1620
LS12		0.0000	0.0000	0.0000	0.0000	0.0000	0.1759	0.0000	0.0000	0.1759
LS13		0.0000	0.0000	0.0000	0.0000	0.0000	0.0510	0.0000	0.0000	0.0510
LS14		0.0000	0.0000	0.0000	0.0000	0.0000	0.0293	0.0000	0.0000	0.0293
LS15		0.0000	0.0000	0.0000	0.0000	0.0000	0.0397	0.0000	0.0000	0.0397
LS16		0.0000	0.0000	0.0000	0.0000	0.0000	0.0324	0.0000	0.0000	0.0324
变化情况		-1.1525	-0.8166	0	-0.3359	0	+1.2142	-0.0293	-0.0324	0

注：“+”表示面积增加，“-”表示面积减少。

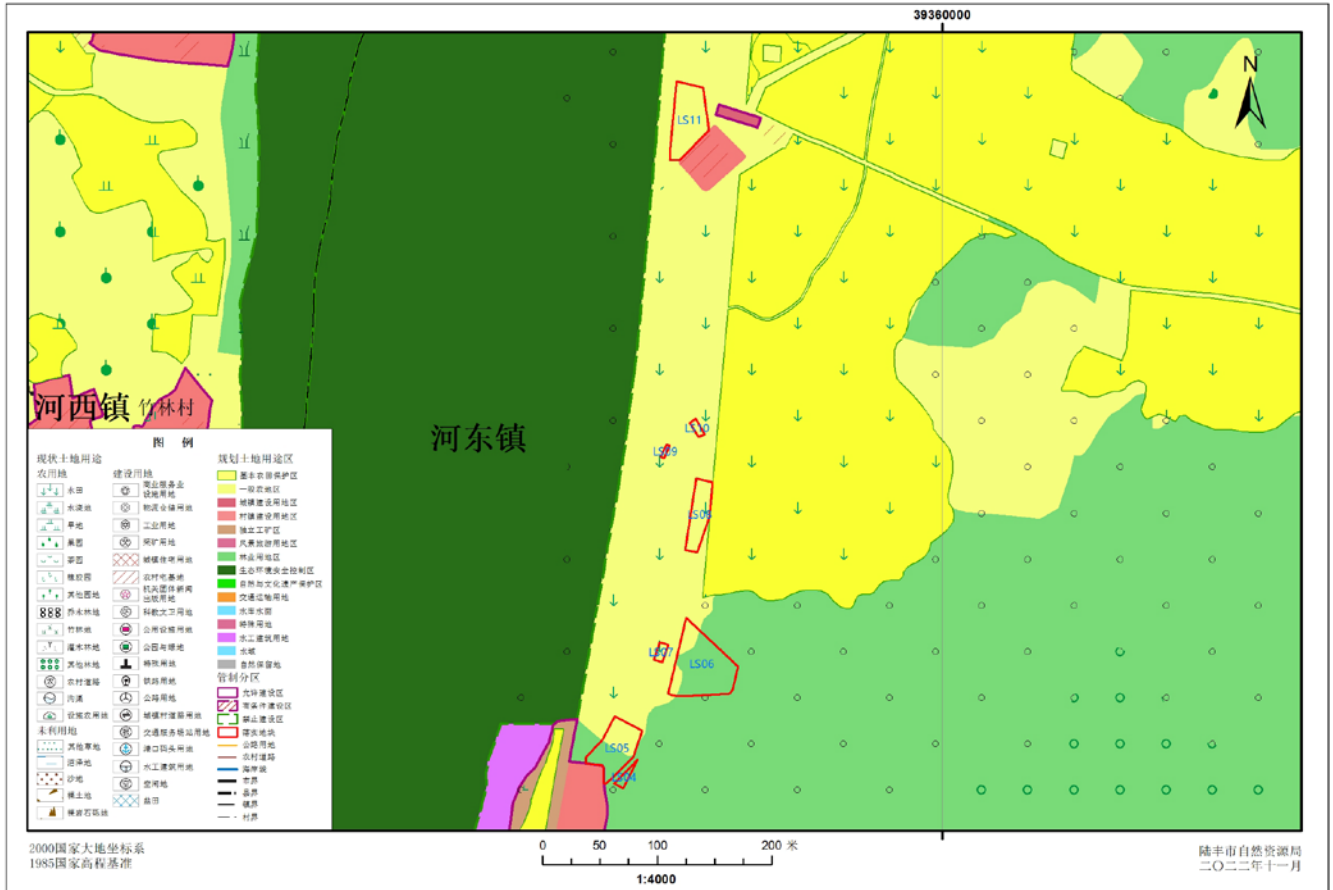
附件 2 预留规模落实前后主要土地调控指标变化情况表

单位：公顷

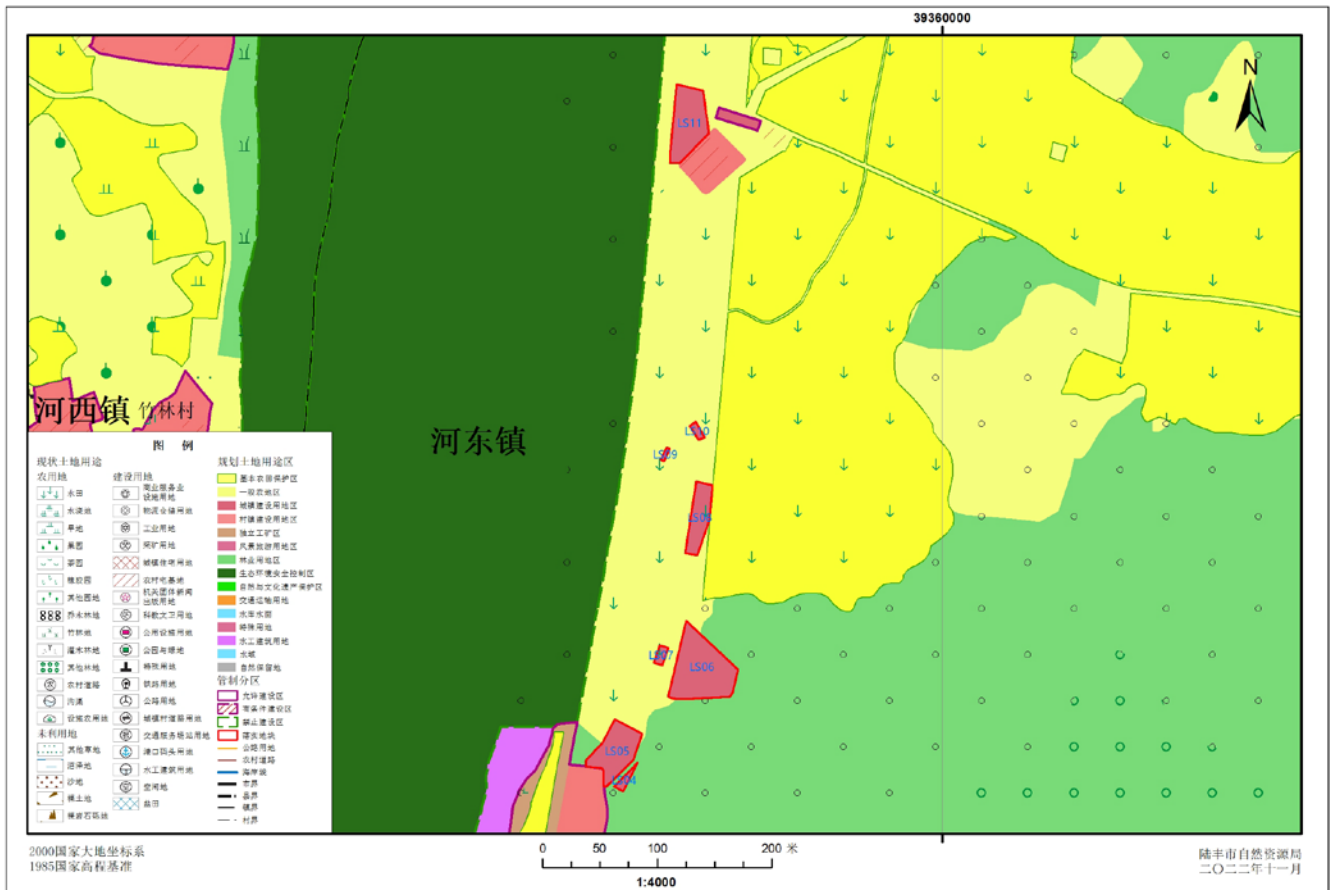
行政区域	耕地保有量		增减情况	基本农田保护面积		增减情况	建设用地总规模		增减情况	城乡建设用地规模		增减情况	城镇工矿用地规模		增减情况	交通、水利及其他建设用地规模		增减情况
	2020年落实前	2020年落实后		2020年落实前	2020年落实后		2020年落实前	2020年落实后		2020年落实前	2020年落实后		2020年落实前	2020年落实后		2020年落实前	2020年落实后	
陆丰市	42372	42372	0	37259	37259	0	20003	20003	0	13819	13819	0	6495	6495	0	6184	6184	0
博美镇	1835.7	1835.7	0	1714.5	1714.5	0	827	827	0	469	469	0	249.7	249.7	0	358	358	0
城东镇	1200	1200	0	1048.8	1048.8	0	1032	1032	0	702	702	0	295.6	295.6	0	330	330	0
河东镇	866.7	866.7	0	742.5	742.5	0	580	580	0	437	437	0	103.7	103.7	0	143	143	0
上英镇	1533.3	1533.3	0	1360.3	1360.3	0	352	352	0	227	227	0	24.7	24.7	0	125	125	0
碣石镇	3397.3	3397.3	0	2806.8	2806.8	0	2208	2208	0	1474	1474	0	946	946	0	734	734	0

注：“+”表示面积增加，“-”表示面积减少。

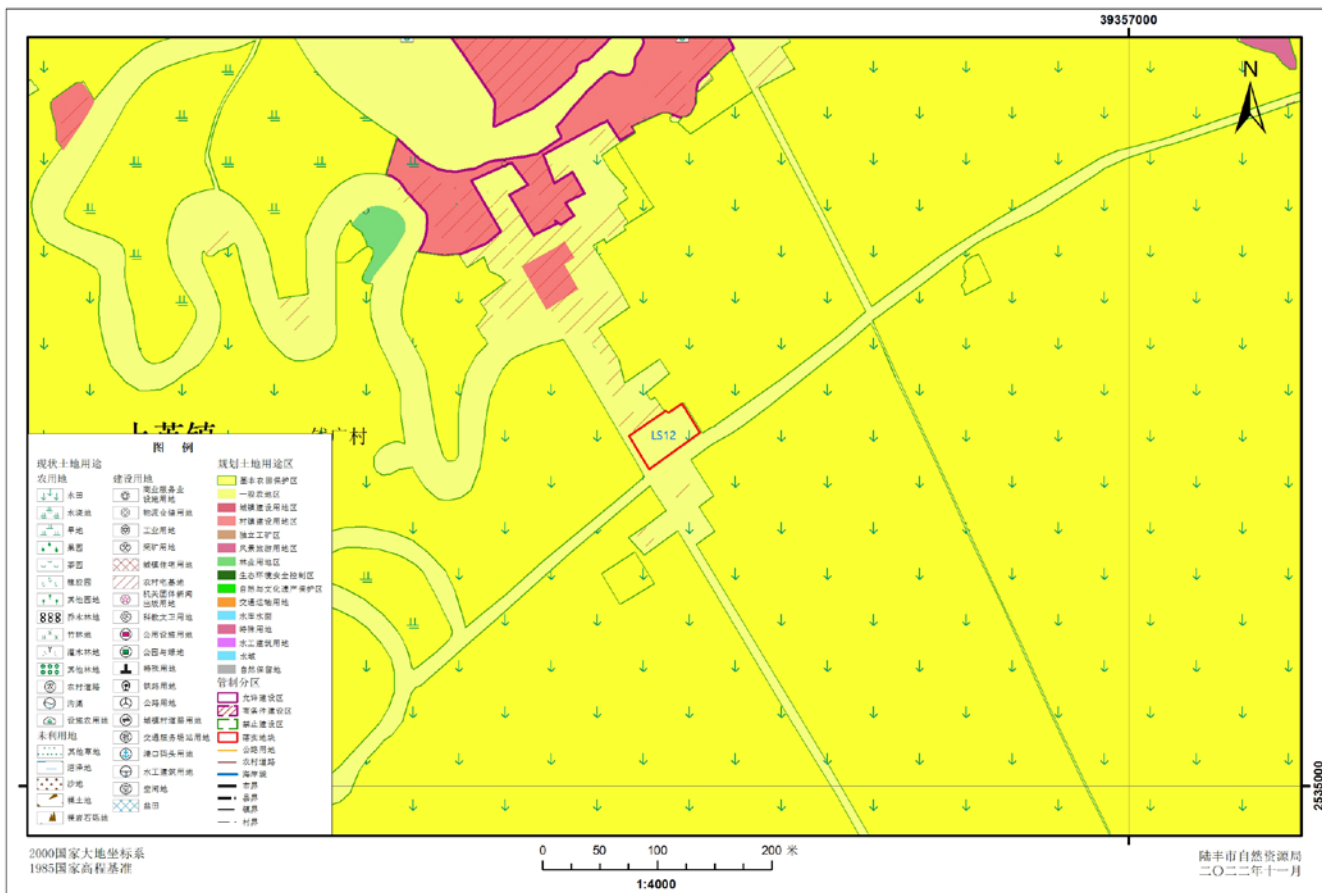
陆丰市河东镇落实地块土地利用规划图（落实前）LS04-LS11



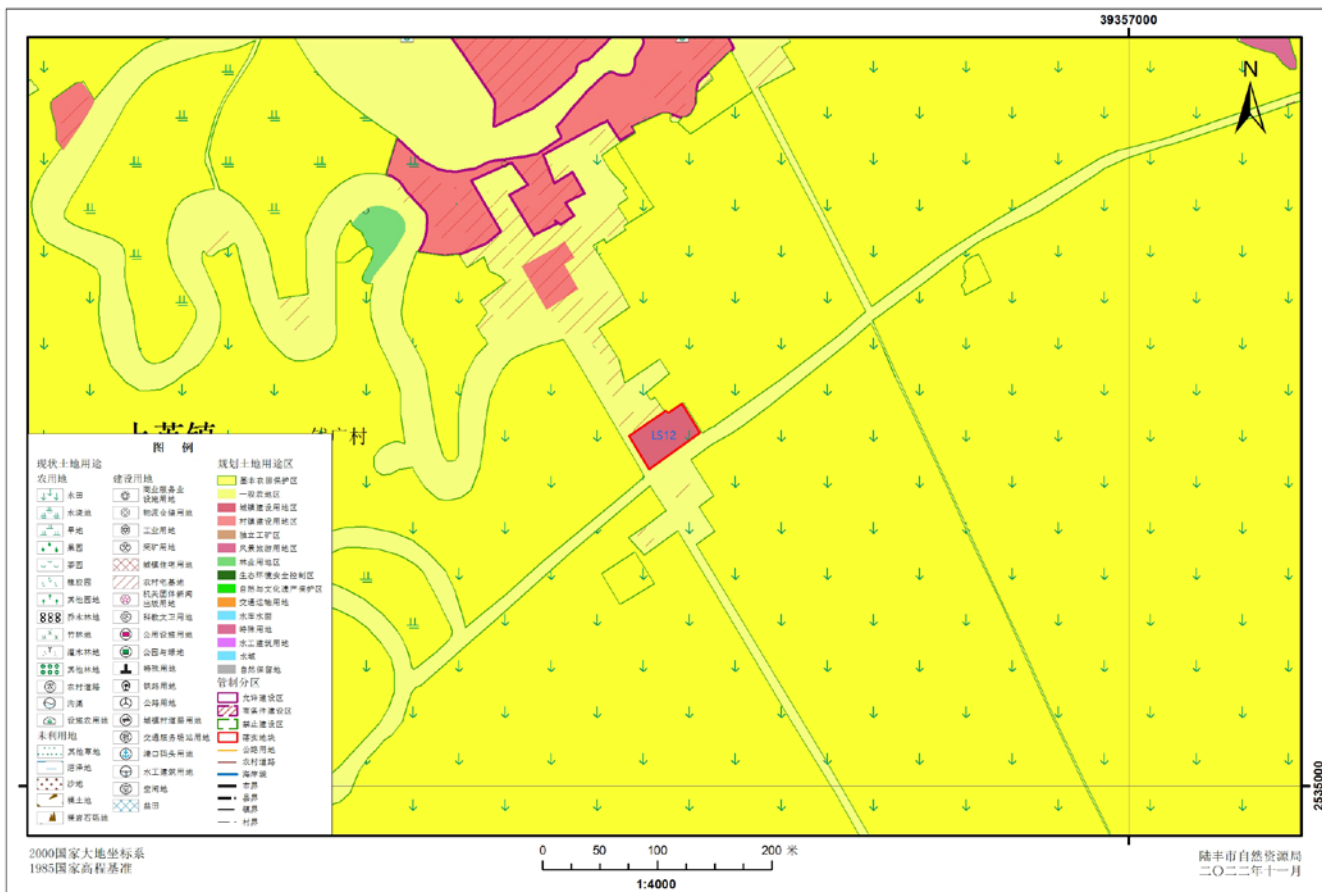
陆丰市河东镇落实地块土地利用规划图（落实后）LS04-LS11



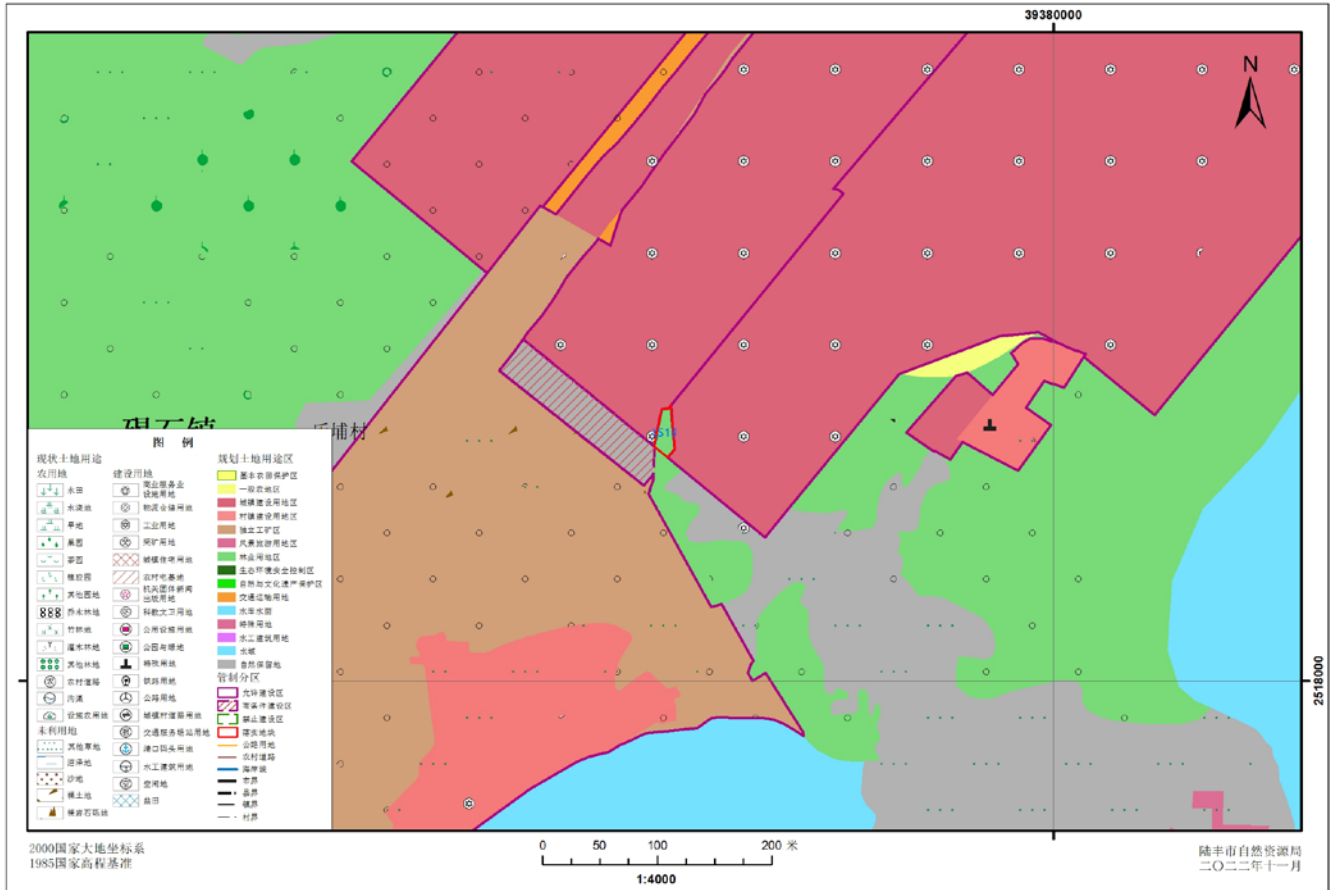
陆丰市上英镇落地地块土地利用规划图（落实前）LS12



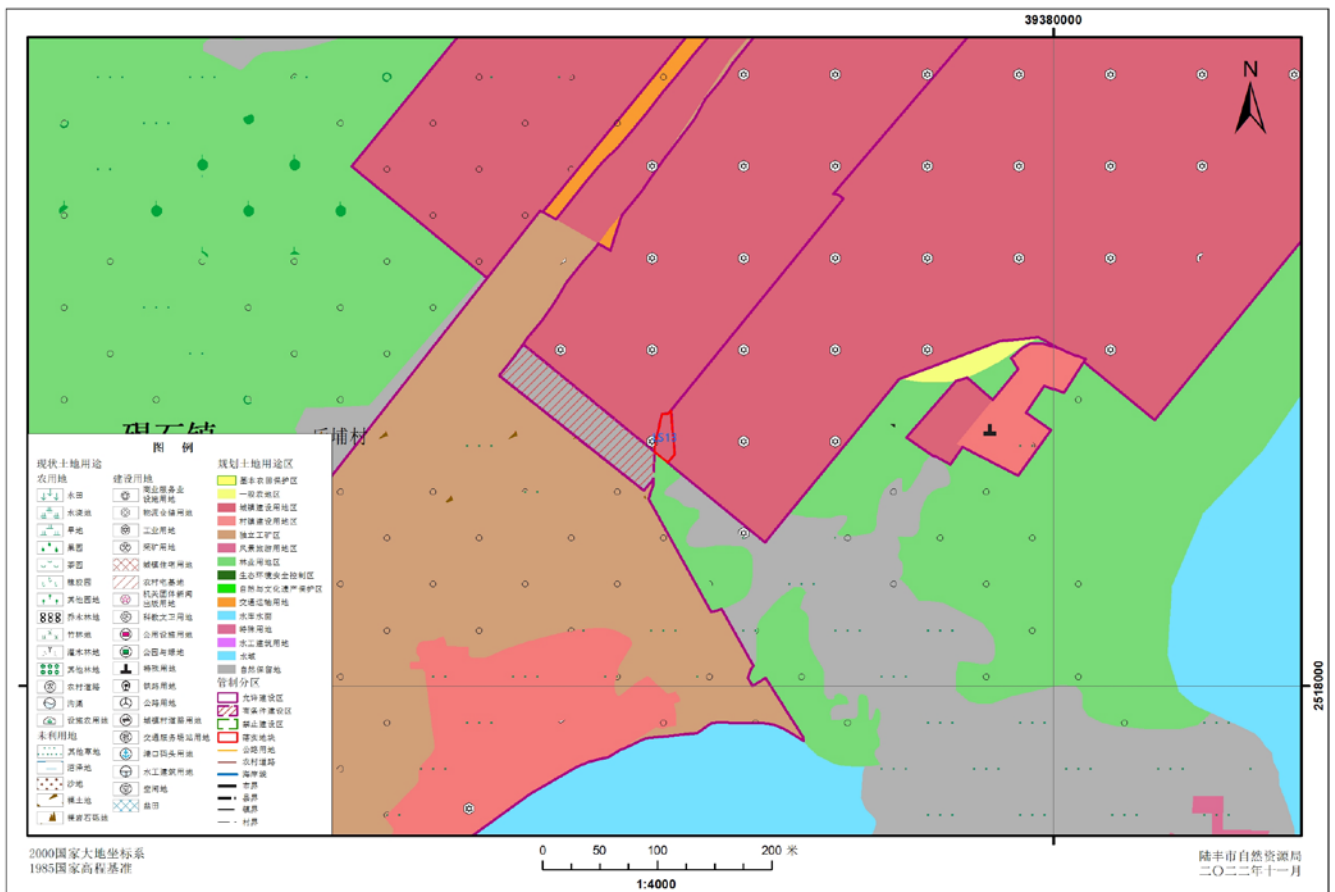
陆丰市上英镇落地地块土地利用规划图（落实后）LS12



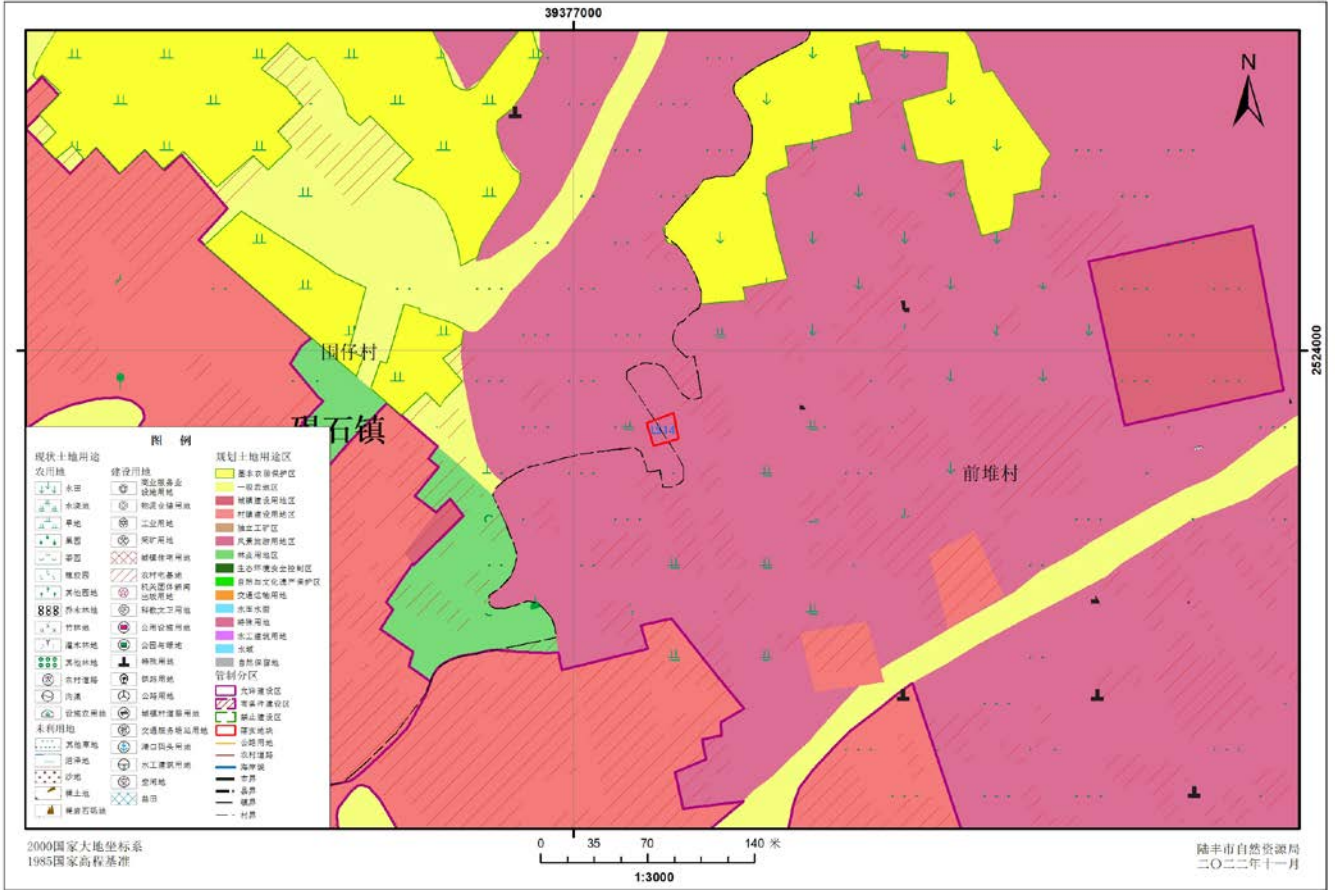
陆丰市碣石镇落地地块土地利用规划图（落实前）LS13



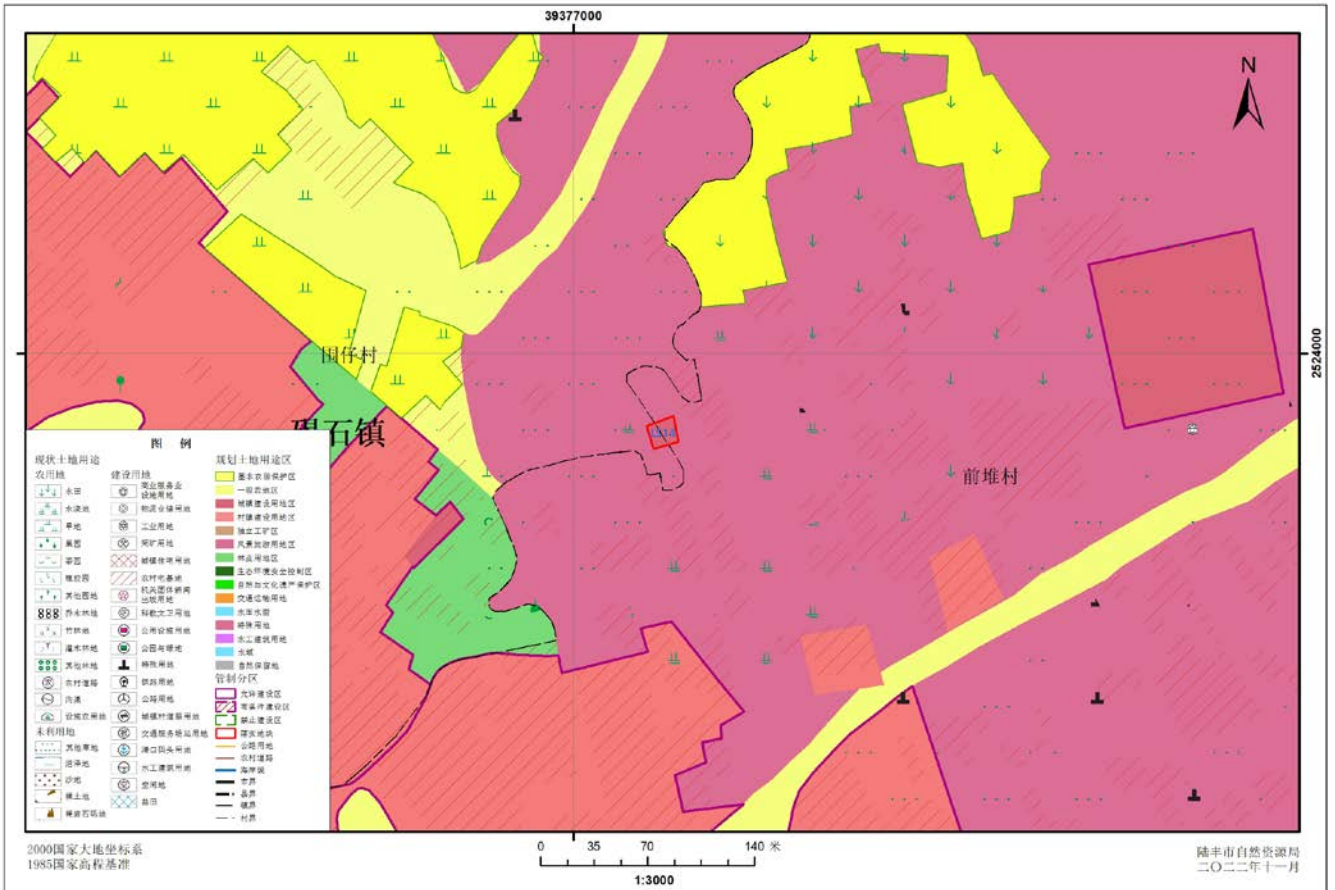
陆丰市碣石镇落地地块土地利用规划图（落实后）LS13



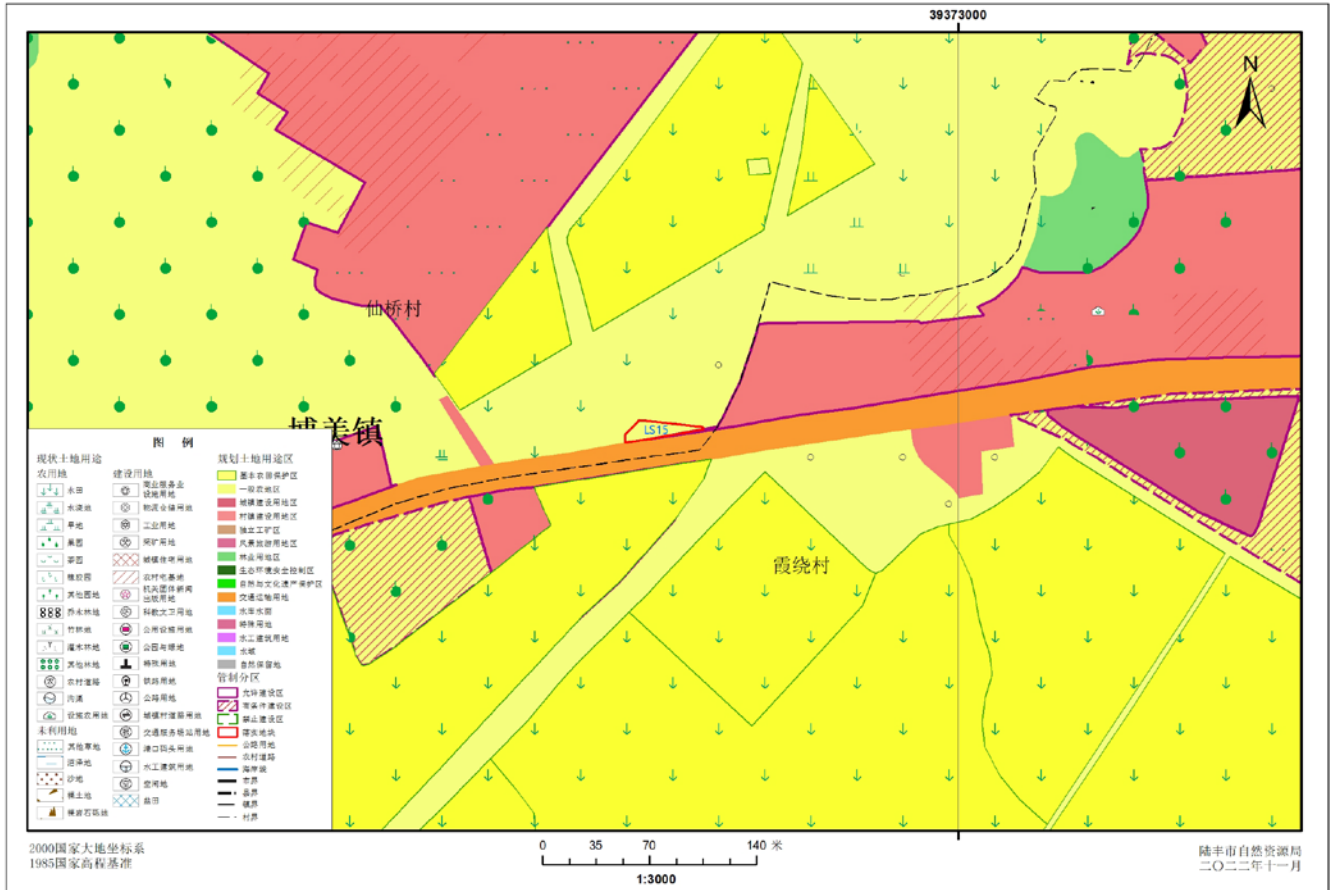
陆丰市碣石镇落实地块土地利用规划图（落实前）LS14



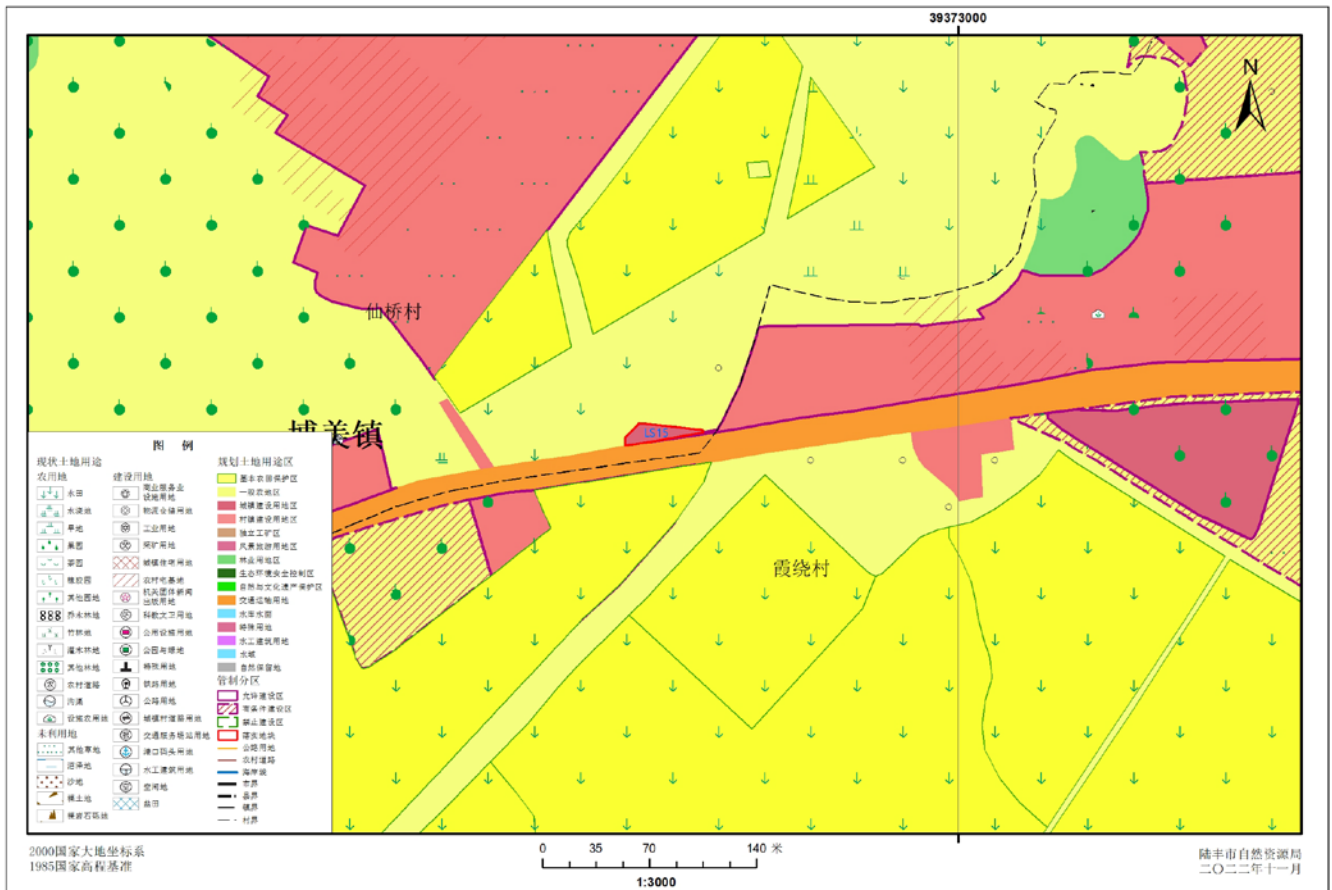
陆丰市碣石镇落实地块土地利用规划图（落实后）LS14



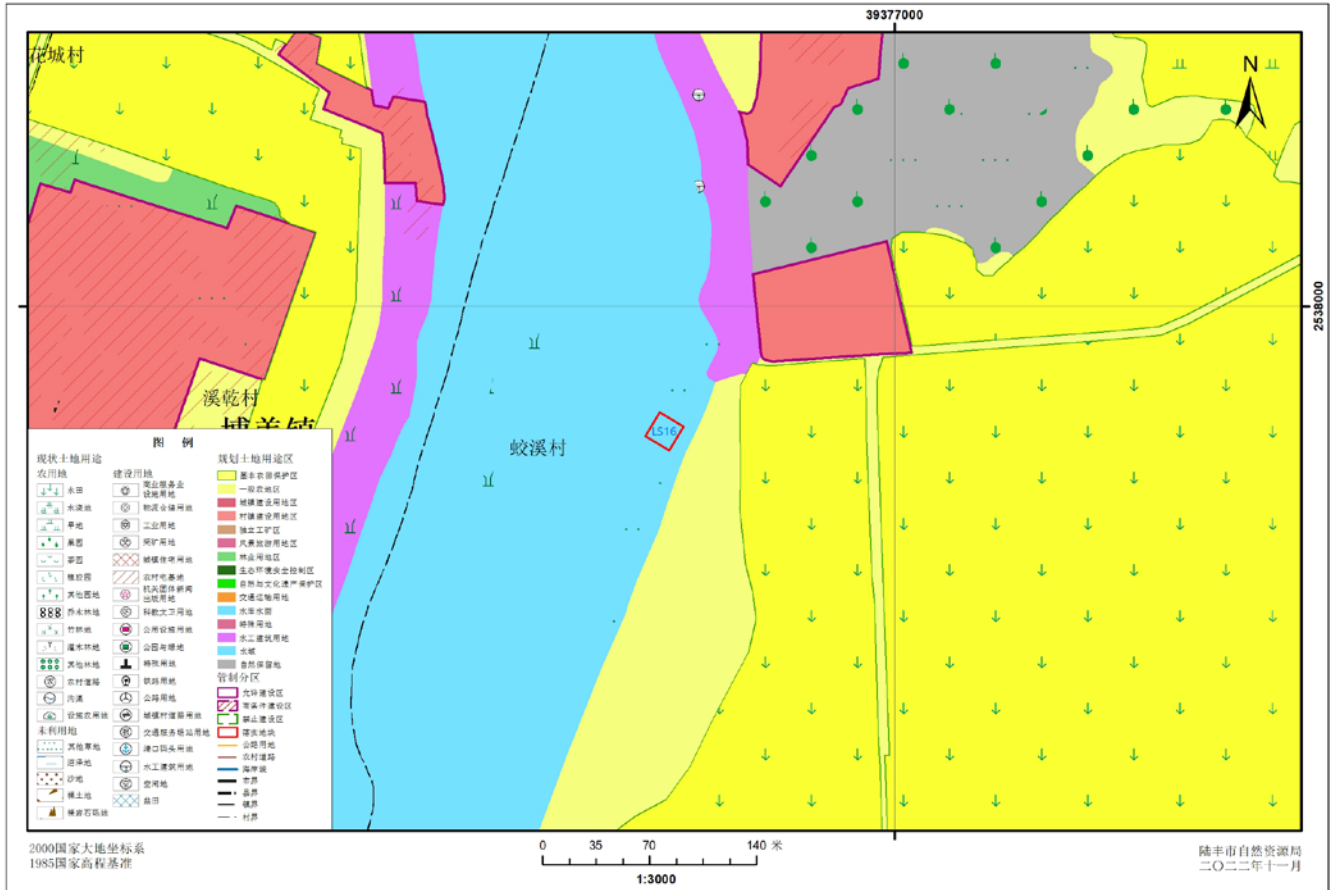
陆丰市博美镇落实地块土地利用规划图（落实前）LS15



陆丰市博美镇落实地块土地利用规划图（落实后）LS15



陆丰市博美镇落实地块土地利用规划图（落实前）LS16



陆丰市博美镇落实地块土地利用规划图（落实后）LS16

